

FIETSCOMMUNITY 3.0 AGENDA CONTACT

CYCLING COMMUNITY



HOME BIJDRAGEN BLOGS NIEUWS ARCHIEF

COMMUNITY KENNISBANKEN KENNISPLATTEGROND

NIEUWS TICKER > [2024-08-20] Geen fiets, geen werk:

HOME > ARCHIEF > Realisatieplan Fiets 2016-2020

Realisatieplan Fiets 2016-2020

PROVINCIE UTRECHT

🕒 2017-11-29 👤 Arjen Klinkenberg 📁 Archief



PROVINCIE  UTRECHT

Domeinen: (E1) Effectieve mobiliteit, (E2) Efficiënte stad, (E3) Economie Kringen: (C1) Bovenbouw Onderzoekstypen: (R4) Toegepast beleidsmatig
Projectnaam

Realisatieplan Fiets 2016 - 2020																
Onderzoekstypen	R	1	2	3	4	5	1	2	3	4	5	1	2	3	4	5
Domeinen	E	1	□	□	□	□	□	□	□	□	□	□	□	□	□	□

UITGELICHT



Verhuizen / Moving

🕒 2024-12-19



Cycling professor appointed at Ghent University

🕒 2024-01-30



8th Annual Meeting of the Cycling research board

🕒 2023-12-21



7th Annual Meeting of the Cycling research board

🕒 2023-10-30

Realisatieplan Fiets 2016-2020

Projecteigenaar, of -opdrachtgever

Gedeputeerd J. Verbeek-Nijhof (bestuurlijk) en J. van Lopik (ambtelijk), provincie Utrecht

Projectomgeving

Fiets in de Provincie Utrecht

Projectonderzoeker of -uitvoerder

Provincie Utrecht, Twijnstra Gudde, Goudappel Coffeng

Trekker Fietscommunity

Gwen Boon

Tweede contact

Pieter Arends (Twijnstra) en Richard ter Avest (Goudappel)

Trigger

Een goede bereikbaarheid is één van de belangrijke vestigingsfactoren en daarom voor de provincie belangrijk om daar in te investeren. Hierbinnen ook de fiets als volwaardige modaliteit, voor korte afstanden en met de elektrische fiets zelfs afstanden tot circa 15 kilometer, kan de fiets een goed alternatief zijn voor de auto en OV.

Domeinen

- (E1) Effectieve mobiliteit
- (E2) Efficiënte stad
- (E3) Economie

Kringen

- (C1) Bovenbouw

Onderzoekstypen

- (R4) Toegepast Beleidsmatig



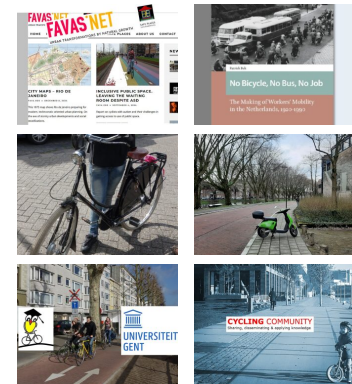
Summer Update Cycling Community

🕒 2023-07-26



10 jaar Fietscommunity

🕒 2023-06-12



REDACTEUREN



FC RED.

published 68 articles



BELLA BLUEMINK

published 65 articles



ARJEN KLINKENBERG

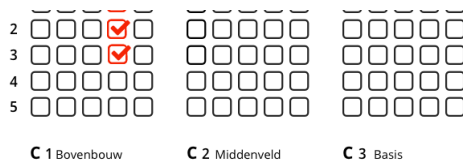
published 46 articles



ROBVDBIJL

published 6 articles

Samenvatting



Onze provincie is de meest competitieve

regio van Europa. Om

deze positie te behouden, moeten de vestigingsfactoren sterk en kwalitatief hoogwaardig zijn. Een goede bereikbaarheid is één van die vestigingsfactoren. De provincie vindt het daarom belangrijk om te investeren in brede mobiliteitsoplossingen en om alle modaliteiten goed te faciliteren. De fiets is binnen het vervoerssysteem een volwaardige modaliteit. Voor de korte afstanden en met de elektrische fiets zelfs afstanden tot circa 15 kilometer, kan de fiets een goed alternatief zijn voor de auto en het openbaar vervoer. Wij willen daarom dat alle belangrijk werklocaties, middelbare scholen en knooppunten veilig, comfortabel en snel per fiets kunnen worden bereikt.

De groei van het aantal fietsers en daarin ook het aandeel van de elektrische fiets betekent ook iets voor veiligheid en comfort. Drukke op fietspaden en grotere snelheidsverschillen kunnen leiden tot onveilige situaties en fietsers die elkaar 'in de weg zitten'. Het is daarom belangrijk om het fietsgebruik te faciliteren door goede voorzieningen aan te bieden en in te zetten op het verbeteren van de veiligheid. De keuze voor een bepaalde modaliteit hangt af van factoren als reistijd, afstand en aantrekkelijkheid van de route en gewoontegedrag. Door ons fietsbeleid en de maatregelen die we treffen, willen we van de fiets een gelijkwaardig alternatief maken, zodat reizigers goed tussen verschillende vervoersmiddelen kunnen kiezen.

Dit Realisatieplan Fiets geeft aan welke investeringen in de coalitieperiode 2016-2020 worden gedaan. Het is het kader waartegen alle acties worden afgezet om onze ambities te realiseren zodat we efficiënt en effectief onze budgetten kunnen inzetten. Dit plan steunt op 4 pijlers die de belangrijkste acties en investeringen bevatten:

1. Optimaal en Veilig Regionaal fietsnetwerk
2. Sterke ketens
3. Slim fietsen
4. Veilig en gezond gedrag

Uw tags

Modaliteiten, Beleidsplan, Knooppunten, Vestigingsfactoren, Investerings

Beschrijving

Doel en opzet

Het doel is om een plan te realiseren waarin alle belangrijke werklocaties, middelbare scholen en knooppunten veilig, comfortabel en snel per fiets kunnen worden bereikt. Het plan moet voldoen aan de belangrijke ambities uit het Coalitieakkoord 2015-2019:

- 'Wij zetten in op een verdubbeling van het fietsgebruik in het woon-werkverkeer in 2030 ten opzichte van 2011'
- 'In 2028 zijn alle belangrijke werklocaties, middelbare scholen en knooppunten veilig, comfortabel en snel bereikbaar per fiets'

Organisatie en financiering

Financiering door Provincie Utrecht

Periode en beschikbaarstelling

Oplevering in 2016, met adviezen voor periode 2016 – 2020.

Werkpakketten

Er is binnen het Realisatieplan Fiets gekozen voor een programmatische aanpak voor de periode 2016-2020 waarin activiteiten, maatregelen en projecten worden opgepakt.

De provincie stuurt op basis van commitment en verbinding. Er is een brede aandacht voor de fiets binnen en buiten de organisatie; vanuit verschillende opgaven werken we aan hetzelfde. Het Realisatieplan Fiets is daarom niet een op zichzelf staand geheel maar biedt juist toegevoegde waarde wanneer het wordt gekoppeld aan andere opgaven, beleidsvelden en programma's binnen de organisatie en samenwerking wordt gezocht met lopende initiatieven binnen en buiten de organisatie. Het programma speelt in op de vraag en energie van stakeholders. Het continue en breed benaderen en betrekken van deze partijen, juist om gezamenlijk projecten op te pakken, leidt tot een meer integrale aanpak, meer efficiency en win-win-situaties. Alleen samen kunnen we onze ambities halen.

In het programma wordt voor 60% vastgelegd wat de provincie de komende jaren aan fietsprojecten en -activiteiten realiseert. Voor 40% is het programma flexibel zodat adaptief kan worden ingespeeld op vragen uit de regio en veranderende omstandigheden of urgentie. Dit betekent dat het programma ook kan inspelen op innovaties en prioriteiten die (nu nog) niet bekend zijn, op gebiedsgerichte opgaven en maatwerk kan leveren binnen projecten.

Toepassingen

Het resultaat van deze werkwijze is een uitgebreid rapport waarin de 4 pijlers waaraan het Realisatieplan hangt worden besproken en van daaruit de algemene visie kan worden gesteld. Op deze manier ontstaat er een groot vierjaarlijks plan waar de provincie zich sterk maakt en inzet op een betere plek voor de fiets binnen het mobiliteitsnetwerk in Utrecht.

Overige

PM

Achtergronden

Aanvullingen

PM

Publicaties en referenties

Realisatieplan Fiets 2016 – 2020.

Betrokken maatschappelijke partijen

Provincie Utrecht & adviesbureau's Twijnstra&Gudde + Goudappel Coffeng

Gerelateerde projecten

PM

Gerelateerde toepassingen

PM

Vervolgonderzoek

Na deze periode 2016 – 2020 zal er evaluatie plaatsvinden en een vergelijkbaar plan worden geschreven voor de vierjaarlijkse periode die volgt, mede afhankelijk van welke besluiten er in de coalitie worden genomen.

Links

https://www.google.nl/url?sa=t&rct=j&q=&esrc=s&source=web&cd=9&ved=0ahUKEwj71suu7t7XAhVIF-wKHdsKChoQFghUMAg&url=https%3A%2F%2Fwww.provincie-utrecht.nl%2Fpublish%2Fpages%2F195571%2Frealisatieplan_fiets_provincie_utrecht_2016-2020.pdf&usg=AOvVaw32hicVmBVMjiFyng85K0h5

Andere media

PM

Tekst- en beeldrechten

Provincie Utrecht

Contactgegevens

Gwen Boon

gwen.boon@provincieutrecht.nl



BELEIDSPLAN

INVESTERINGEN

KNOOPPUNTEN

MODALITEITEN

VESTIGINGSFACTOREN

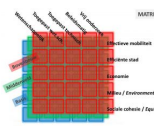


« PREVIOUS

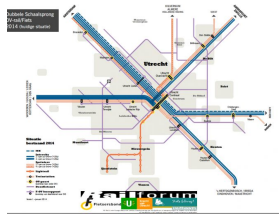
Masterthesis: Een recept voor fietssnelroutes

NEXT »

Inventarisatie fietsonderzoek



RELATED ARTICLES



**Fietsen en de
trein: Naar een
dubbele
schaalsprong in
OV-rail en Fiets**

**Masterthesis:
Een recept voor
fietssnelroutes**

[FIETSCOMMUNITY 3.0](#)

[AGENDA](#)

[CONTACT](#)

[CYCLING COMMUNITY](#)

© Fietscommunity 2013-2023