

FIETSCOMMUNITY 3.0

AGENDA

CONTACT

CYCLING COMMUNITY

# FIETSCOMMUNITY

Het kennisdomein van actieve mobiliteit verder uitdiepen  
**Cycling Community**



HOME

BIJDRAGEN

BLOGS

NIEUWS

ARCHIEF

COMMUNITY

KENNISBANKEN

KENNISPLATTEGROND

NIEUWS TICKER &gt;

[ 2024-05-05 ] Mobility and Spatial Planning &gt;

SEARCH ...

HOME &gt; ARCHIEF &gt; Supreme Dutch

## Supreme Dutch

NWO

© 2017-11-23  Arjen Klinkenberg  ArchiefDomeinen: **(E1) Effectieve mobiliteit** Kringen: **(C1) Bovenbouw**Onderzoekstypen: **(R3) Toegepast technisch****Projectnaam**

Supreme Dutch

### UITGELICHT



#### Verhuizen / Moving

© 2024-12-19



#### Cycling professor appointed at Ghent University

© 2024-01-30



#### 8th Annual Meeting of the Cycling research board

© 2023-12-21



#### 7th Annual Meeting of the Cycling research board

© 2023-10-30

## Projecteigenaar, of -opdrachtgever

NWO

## Projectomgeving

Fietsonderdelen

## Projectonderzoeker of -uitvoerder

Kevin Kesteloo en Neil van den Haak (studenten Engineering, Design and Innovation, HvA)

## Trekker Fietscommunity

Kevin Kesteloo

## Tweede contact

Fietscommunity

## Trigger

Supreme Dutch is een Nederlandse onderneming die fietsbanden ontwikkeld die nooit meer lek gaan, zodat alle fietsers genieten van een betrouwbare en veiligere fietservaring. Het bedrijf is in januari 2013 opgericht door Kevin Kesteloo & Neil van den Haak. Supreme Dutch streeft naar een technologische ontwikkeling om de ergernissen bij een lekke fietsband weg te nemen.

## Domeinen

(E1) Effectieve mobiliteit

## Kringen

(C1) Bovenbouw

## Onderzoekstypen

(R3) Toegepast technisch

## Samenvatting

Supreme Dutch heeft een massieve binnenband in ontwikkeling van een veerkrachtig flexibel materiaal. Deze oplossing in



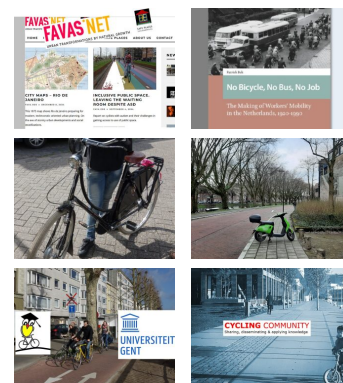
### Summer Update Cycling Community

🕒 2023-07-26



### 10 jaar Fietscommunity

🕒 2023-06-12



## REDACTEUREN



### FC RED.

published 68 articles



### BELLA BLUEMINK

published 65 articles



### ARJEN KLINKENBERG

published 46 articles



### ROBVDIJL

published 6 articles

combinatie met een buitenband betekent nooit meer kans op een lekke of een zachte fietsband. Het systeem is uniek ten opzichte van bestaande luchtloze banden op zowel prestaties als het rijgedrag en is als toepassing voor zowel verhuur- als (elektrische) stadsfietsen zeer geschikt. Constante bandenspanning zorgt ervoor dat gebruikers geen onderhoud hebben en zorgeloos kunnen fietsen.

### **Uw tags**

Fietsband, Onverwoestbaar, Anti-lek

## **Beschrijving**

### **Doel en opzet**

Het doel is om een sterke onverwoestbare fietsband te ontwerpen, waarbij dat gebeurt door geen binnenbanden met lucht te gebruiken. De fietsband is nu weerbaar voor spijkers, schroeven en glas, waardoor deze op elk terrein en onder alle omstandigheden gebruikt kan worden.

### **Organisatie en financiering**

Samenwerking van NWO en Hogeschool van Amsterdam

### **Periode en beschikbaarstelling**

2014-heden

### **Werkpakketten**

De onverwoestbare Supreme Dutch wordt gezien als een ultrasterke fietsband. De band ontleent zijn verend vermogen aan een combinatie van bestendige kunststoffen. Met een uniek sluitsysteem kan de band op elk type velg snel en gemakkelijk worden gemonteerd. De jongens hebben op dit sluitsysteem een patent aangevraagd. Kevin en Neil zijn van plan met Supreme Dutch fietsverhuurbedrijven te benaderen, want voor een bedrijf met 5000 fietsen loopt het voordeel op tot ruim €390.000 per vier jaar.

### **Toepassingen**

Supreme Dutch heeft een massieve binnenband in ontwikkeling

van een veerkrachtig flexibel materiaal. Deze oplossing in combinatie met een buitenband betekent nooit meer kans op een lekke of een zachte fietsband. Het systeem is uniek ten opzichte van bestaande luchtloze banden op zowel prestaties als het rijgedrag en is als toepassing voor zowel verhuur- als (elektrische) stadsfietsen zeer geschikt. Constante bandenspanning zorgt ervoor dat gebruikers geen onderhoud hebben en zorgeloos kunnen fietsen.

## Overige

PM

## Achtergronden

### Aanvullingen

PM

### Publicaties en referenties

PM

### Betrokken maatschappelijke partijen

Hogeschool van Amsterdam, faculteit Techniek

### Gerelateerde projecten

PM

### Gerelateerde toepassingen

PM

### Vervolgonderzoek

Supreme Dutch is een lopend onderzoek waarbij de fietsbanden continu verbeterd worden.

### Links

<http://supremedutch.com/>

### Andere media

PM

## Tekst- en beeldrechten

Supreme Dutch

## Contactgegevens

Supreme Dutch

support@supremedutch.com



ANTI-LEK

FIETSBAND

ONVERWOESTBAAR



« PREVIOUS

Bikeprint

NEXT »

FOUNTAIN

**TNO** innovation  
for life

FIETSCOMMUNITY 3.0

AGENDA

CONTACT

CYCLING COMMUNITY

© Fietscommunity 2013-2023